

ESG MOBILITY & FACILITY CHECKUP

Riduci l'impatto ambientale, massimizza l'efficienza!

ESG Mobility checkup

Cos'è ESG Mobility checkup ?

È una soluzione innovativa e personalizzata per le aziende italiane che mirano a ridurre l'impronta di carbonio e promuovere la sostenibilità nella mobilità aziendale.

Il nostro approccio

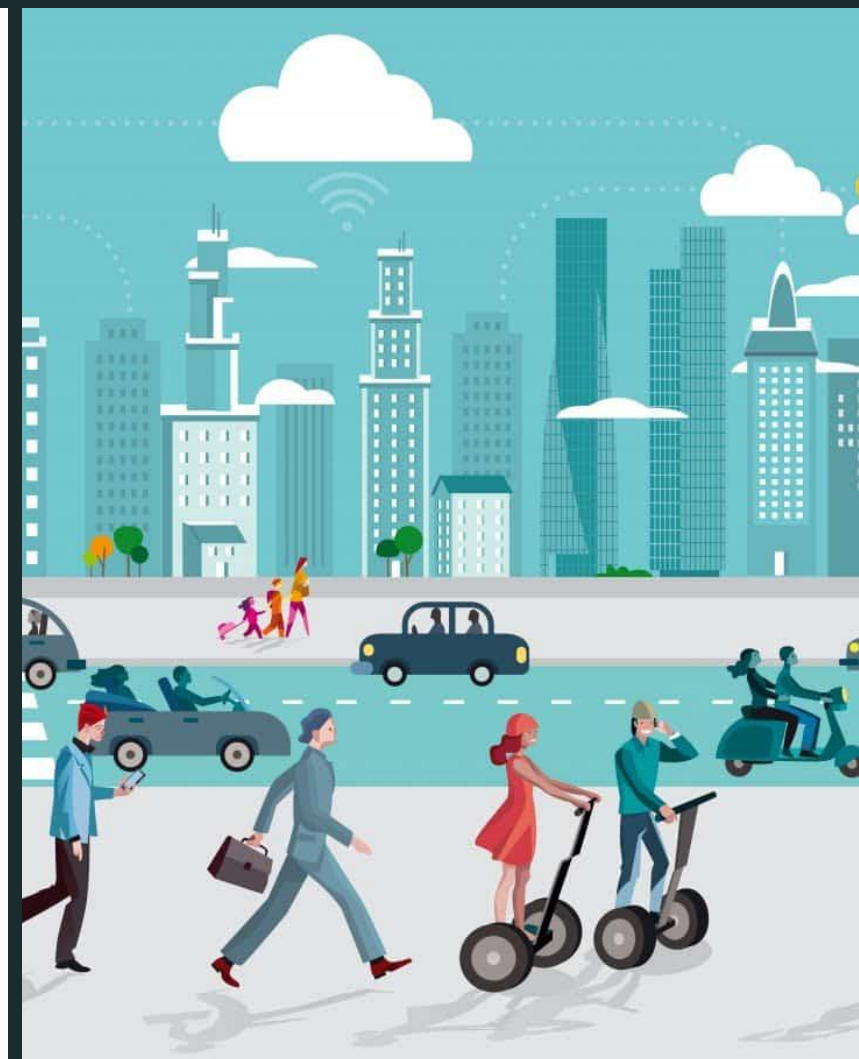
Il nostro approccio sarà pratico ed inclusivo: ti coinvolgeremo nell'identificare gli obiettivi, raccogliere i dati e le informazioni rilevanti anche attraverso il dialogo con le risorse di riferimento.

Condurremo un'analisi delle modalità operative e delle policy relative al trasporto casa-lavoro, company car, lavoro agile, viaggi e trasferte.

Cosa otterrai?

Condivideremo le risultanze in un documento di sintesi che ti indicherà la strada da percorrere per un continuo miglioramento della tua mobilità sostenibile.

Oltre a benefici in ambito ESG potrai ottenere anche risparmi economici e un maggior coinvolgimento e senso di appartenenza dei dipendenti.



ESG Mobility checkup

Attività incluse

Intervista con la Direzione e con il responsabile della sostenibilità

Intervista con responsabile/i del Mobility

Raccolta dei dati e della documentazione disponibile

Analisi e produzione di un documento di sintesi relativo a:

- trasporto casa-lavoro: principali metodi di trasporto usati dai dipendenti per raggiungere il lavoro e per le attività lavorative;
- company car policy;
- lavoro agile;
- policy di viaggio e trasferte;
- valutazione obiettivi di sostenibilità specifici per ridurre l'impronta di carbonio legata alla mobilità;
- budget e risorse disponibili per implementare soluzioni di mobilità sostenibile.



ESG Facility checkup

Cos'è ESG Facility checkup ?

È una soluzione innovativa e personalizzata per le aziende italiane che mirano a ridurre l'impronta di carbonio e promuovere la sostenibilità nella gestione delle risorse energetiche aziendali.

Il nostro approccio

Il nostro approccio sarà pratico ed inclusivo, ti coinvolgeremo nell'identificare gli obiettivi, raccogliere i dati e le informazioni rilevanti anche attraverso il dialogo con le risorse di riferimento.

Condurremo un'analisi delle fonti energetiche e dell'andamento storico dei consumi, individueremo gli impianti e le attrezzature che consumano più energia (sistemi di riscaldamento, ventilazione e aria condizionata (HVAC), macchinari, apparecchiature informatiche, illuminazione e altro), valuteremo le abitudini operative e di lavoro per capire come influenzano il consumo energetico, identificheremo le aree di spreco come ad esempio apparecchiature lasciate accese inutilmente o perdite termiche da edifici mal isolati.

Cosa otterrai?

Condivideremo le risultanze in un documento di sintesi che ti indicherà la strada da percorrere per un continuo miglioramento della gestione operativa in ottica ESG. Tra gli interventi da realizzare potrai identificare l'aggiornamento di impianti e attrezzature, l'ottimizzazione dei processi operativi, l'installazione di sistemi di gestione energetica e l'adozione di fonti di energia rinnovabile. Oltre a benefici in ambito ESG potrai ottenere anche risparmi economici ed un miglior coinvolgimento e senso di appartenenza dei dipendenti.

ESG Facility checkup

Attività incluse

Intervista con la Direzione e con il responsabile della sostenibilità

Intervista con responsabile/i Facility

Raccolta dei dati e della documentazione disponibile

Analisi e produzione di un documento di sintesi relativo a:

- censimento delle fonti energetiche e andamento storico dei consumi;
- censimento degli impianti e delle attrezzature che consumano più energia: sistemi di riscaldamento, ventilazione e aria condizionata (HVAC), macchinari, apparecchiature informatiche, illuminazione e altro;
- analisi delle abitudini operative e di lavoro per capire come influenzano il consumo energetico;
- identificazione delle aree di spreco come ad esempio apparecchiature lasciate accese inutilmente o perdite termiche da edifici mal isolati;
- valutazione obiettivi di sostenibilità adottati per migliorare l'efficienza energetica. Questo può includere l'aggiornamento di impianti e attrezzature, l'ottimizzazione dei processi operativi, l'installazione di sistemi di gestione energetica e l'adozione di fonti di energia rinnovabile;
- budget e risorse disponibili per implementare soluzioni di efficientamento dei consumi.

CONTATTACI PER UN FUTURO PIÙ VERDE!

🌐 VISITA IL NOSTRO SITO WWW.NAGELSUSTAINABILITY.IT

✉️ INVIA UNA MAIL A INFO@NAGELSUSTAINABILITY.IT

☎️ CHIAMA IL NOSTRO TEAM: +39.335.6025452

INSIEME VERSO UN'AZIENDA PIÙ SOSTENIBILE E RESPONSABILE.

NAGEL SUSTAINABILITY:
INNOVAZIONE E SOSTENIBILITÀ A PORTATA DI MANO.

